



Objektgestaltungen

Himalaya Salzstein



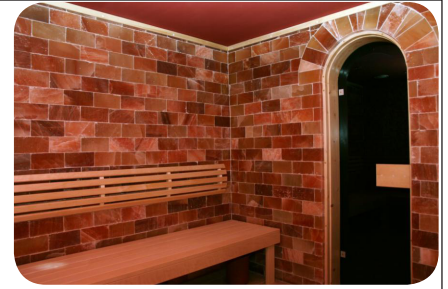
Ambiente mit Anziehungskraft

Soliflex Vertriebs GmbH
Salzburger Str. 12
5301 Eugendorf

Tel: +43(0)6225 - 93012
email: office@soliflex.at
www.soliflex.at

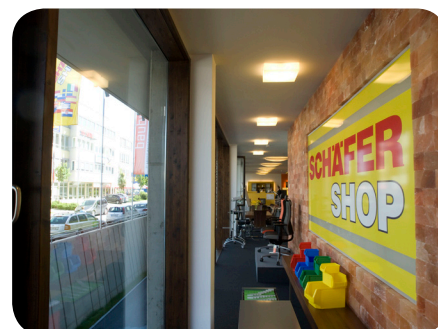
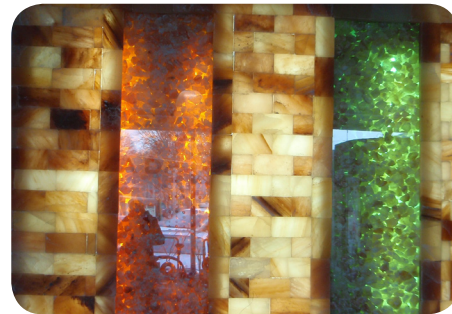


Objektgestaltungen - Himalaya Salzstein



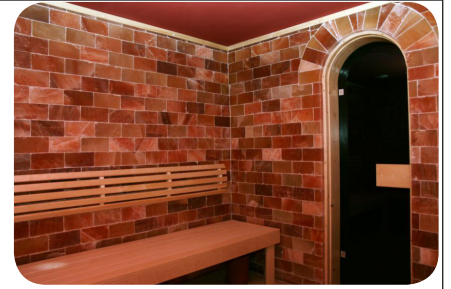
Salzbaustoffe

- Die schönen rötlichen Farben von hinterleuchtetem Rotsalz bewirken eine wunderbare, angenehme und heimelige Atmosphäre.
- Seine Lichtdurchlässigkeit zusammen mit seiner Größe und seinem häufigen natürlichen Vorkommen machen Bergsalz zu einem einzigartigen Baustoff. Andere Mineralien sind zwar auch lichtdurchlässig, aber sie sind viel zu selten, um sie als Baustoff einsetzen zu können. Oder ihre Kristalle sind viel zu klein, um daraus beispielsweise Ziegelsteine herstellen zu können. Allerdings muß, um eine optimale Lichtdurchlässigkeit zu gewährleisten, das Bergsalz einen hohen Reinheitsgrad aufweisen (mindestens 97 Prozent). Das aus dem Salzgebirge zwischen Indus und Himalaya stammende Indussalz weist diesen hohen Reinheitsgrad auf.
- Wegen seiner roten Farbe wird Rotsalz gegenüber Weißsalz bevorzugt. Kristallsalz wiederum eignet sich nicht als Baustoff, da seine Kristalle zu klein sind. Rotsalz wird in deutschen Bergwerken nicht mehr abgebaut, wegen seiner geringeren Reinheit. In Deutschland werden in Rotsalzstollen giftige Abfälle, die man anderweitig nicht entsorgen kann, endgelagert. In den Salzbergwerken Pakistans ist das anders: hier wird nach wie vor Rotsalz in großen Mengen abgebaut.
- Im Salzbergwerk ist man bestrebt, möglichst kleine Stücke abzubauen, denn Bergsalz findet zumallergrößten Teil als Grundstoff für die Industrie Verwendung, ein sehr kleiner Teil nur als Speisesalz. In beiden Fällen wird ohnehin nur eine streubare Korngröße benötigt und keine großen Stücke. Der Markt für Salz als Baustoff ist nicht groß genug für spezifische Abbaumethoden, wie man sie zum Beispiel beim Marmor kennt; dieser wird in riesigen Blöcken gesägt. Der bergmännische Abbau von Bergsalz erfolgt durch Sprengen oder mit riesigen Fräsen. In deutschen Salzbergwerken wird das so gewonnene Salz auf ein Förderband geschüttet und anschließend maschinell zerkleinert. In Pakistan erfolgt diese Zerkleinerung noch von Hand, wodurch größere, als Baustoff geeignete Stücke ausgesucht werden können.
- Wegen seiner Wasserlöslichkeit wird Bergsalz ausschließlich, zumindest in hiesigen Breiten, im Innenausbau verwendet. Die relative Luftfeuchtigkeit darf 74 Prozent nicht übersteigen, sonst geht das Salz in Lösung über.
- Bergsalz ist zwar verglichen mit anderen Gesteinen relativ leicht, aber eine vollständige Innenverkleidung ist dann doch recht schwer. Ein Liter Bergsalz, das ist ein Würfel von 10 Zentimetern Kantenlänge, wiegt immerhin 2,2 Kilogramm, eine zwei Meter hohe Wand aus solchen Würfeln wiegt bereits 440 Kilo. Dieser Umstand sollte bei der Planung einer Salzgrotte unbedingt berücksichtigt werden.
- Bergsalz ist ein weiches Gestein, seine Mohshärte beträgt wie Kalkstein 2. Daher läßt es sich mit dem Trennschleifer oder Hammer und Meißel sehr gut verarbeiten.
- Indussalz ist zu 100 Prozent reine Natur. Es sind keinerlei Zusatzstoffe beigemischt. Insofern kann der bei der Salzgrottenherstellung entstehende Salzabfall zum Beispiel als Badesalz weiterverwendet werden.
- Bergsalz wirkt antibakteriell und luftreinigend. Es ist selbst geruchlos, kann aber Gerüche binden. In Lahore gibt es ein Chinarestaurant, das eigens aus diesem Grund ein Regal voller Salzlampen eingerichtet hat. Die Geruchsbelastung hat sich seither merklich verringert.





Objektgestaltungen - Himalaya Salzstein



Anwendungen

Die Anwendungen für die Salzbaustoffe / Salzziegel sind sehr vielfältig. Vom harmonischen Wohnen bis hin zum gesunden Raumklima in der Sauna lässt der Salzstein in seiner Farbenpracht keine Wünsche offen. Als hinterleuchtete Wandverkleidung in Objekt- und Geschäftsräumen sowie in der Gastronomie gestaltet sich der Salzstein als besondere Optimierung für das exklusive Ambiente. Ihre Kunden und Gäste werden es Ihnen danken.



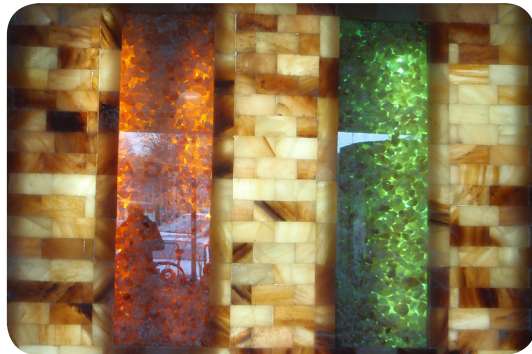
Salzgrotte



Wandgestaltung als Objektoptimierung



Saunaofen



Salzziegel Wand - Exklusiv



Sauna - Salzsteindekor



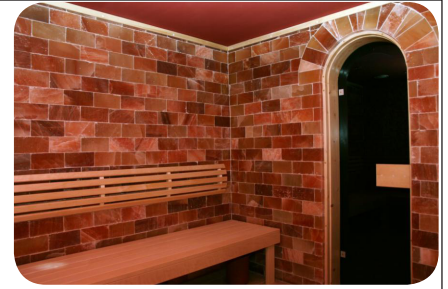
Salzfliesen- Boden



Wohnzimmer



Objektgestaltungen - Himalaya Salzstein



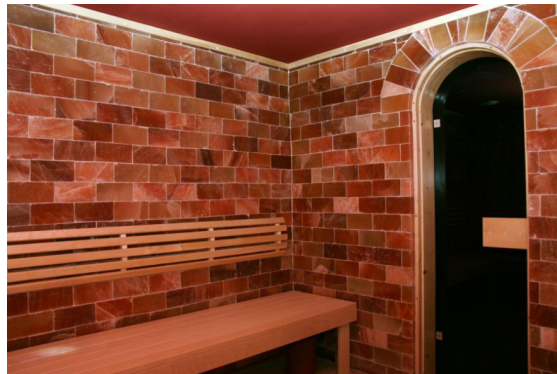
Anwendungen



Dampfbad - Ofenverbau



Ruheraum



Sauna - Salzziegel Dekor

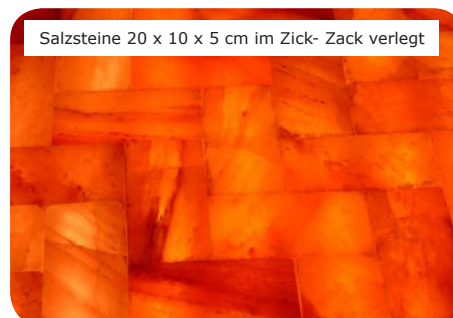
Salzziegel - Maße

Salzziegel 20x10x5 cm (2,17 kg)
Salzziegel 20x10x10 cm (4,33 kg)

Salzfliese 20x10x2 cm (0,87 kg)
Salzfliese 20x10x2.5 cm (1,08 kg)
Salzfliese 20x20x2.5 cm (2,17 kg)



Salzziegel für Wandverkleidung 20 x 10 x 10 cm



Salzsteine 20 x 10 x 5 cm im Zick- Zack verlegt